

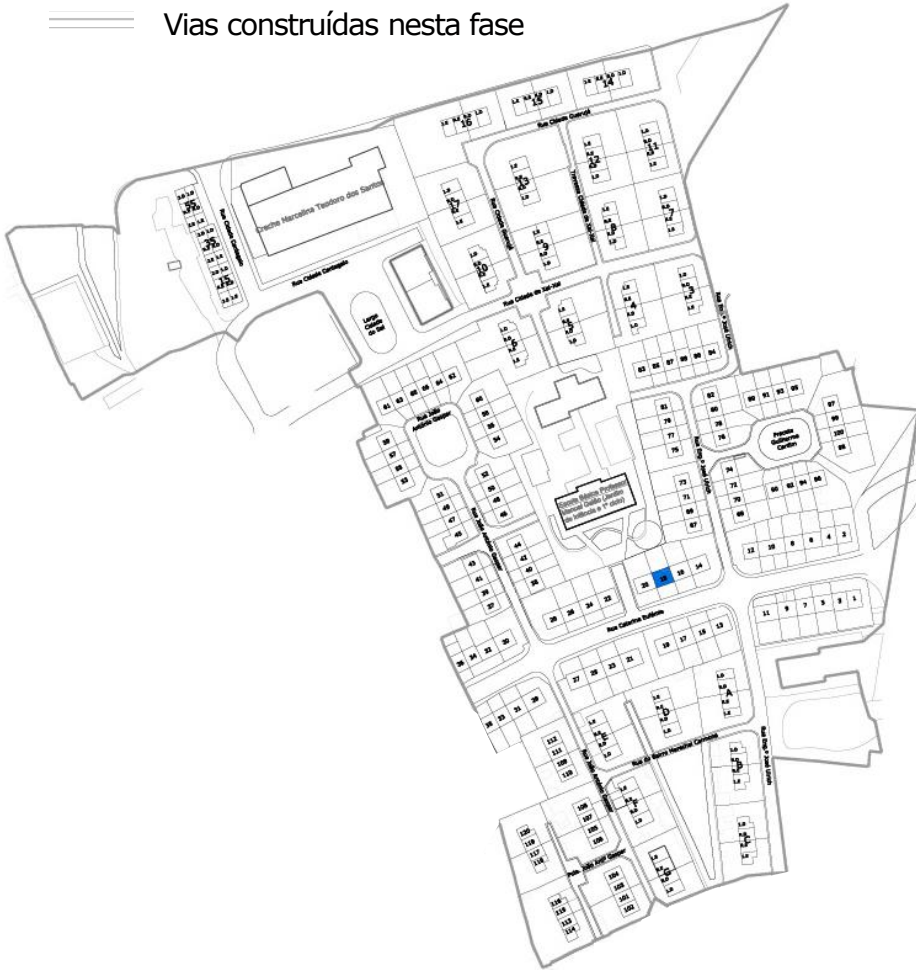
BAIRRO MARECHAL CARMONA

Proposta de Faseamento



FASE 0

- Construção
- Demolição
- Vias construídas nesta fase



0.1

188 Fogos existentes
0 Total fogos propostos



0.2

188 Fogos Existentes
16 Fogos construídos nesta fase
15 Famílias Realojadas neste fase
1 Fogo por atribuir



FASE 1

- Construção
- Demolição
- Vias construídas nesta fase



1.1

- 173** Fogos existentes
- 16** Fogos construídos
- 15** Famílias Realojadas
- 1** Fogo por atribuir



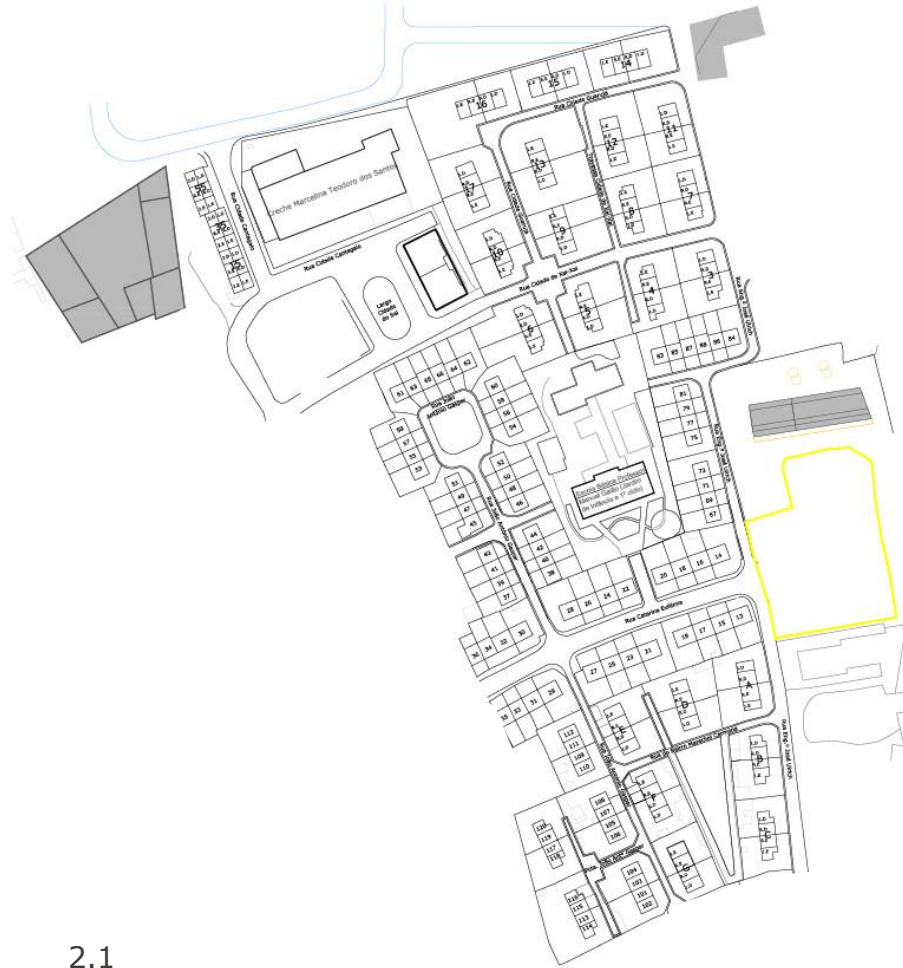
1.2

- 173** Fogos existentes
- 36** Total fogos construídos
- 20** Fogos construídos nesta fase
- 12** Famílias Realojadas nesta Fase
- 9** Fogos por atribuir



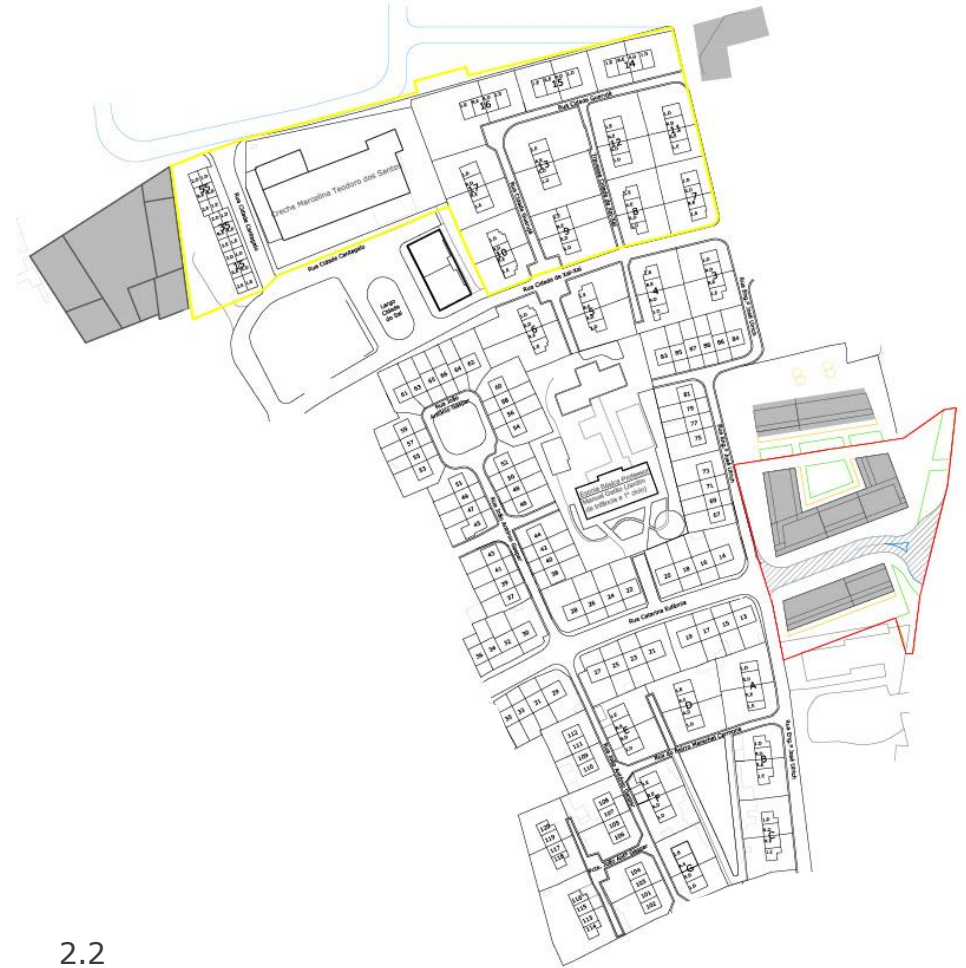
FASE 2

- Construção
- Demolição
- Vias construídas nesta fase



2.1

- 161** Fogos existentes
- 36** Fogos construídos
- 27** Famílias realojadas
- 9** Fogos por atribuir



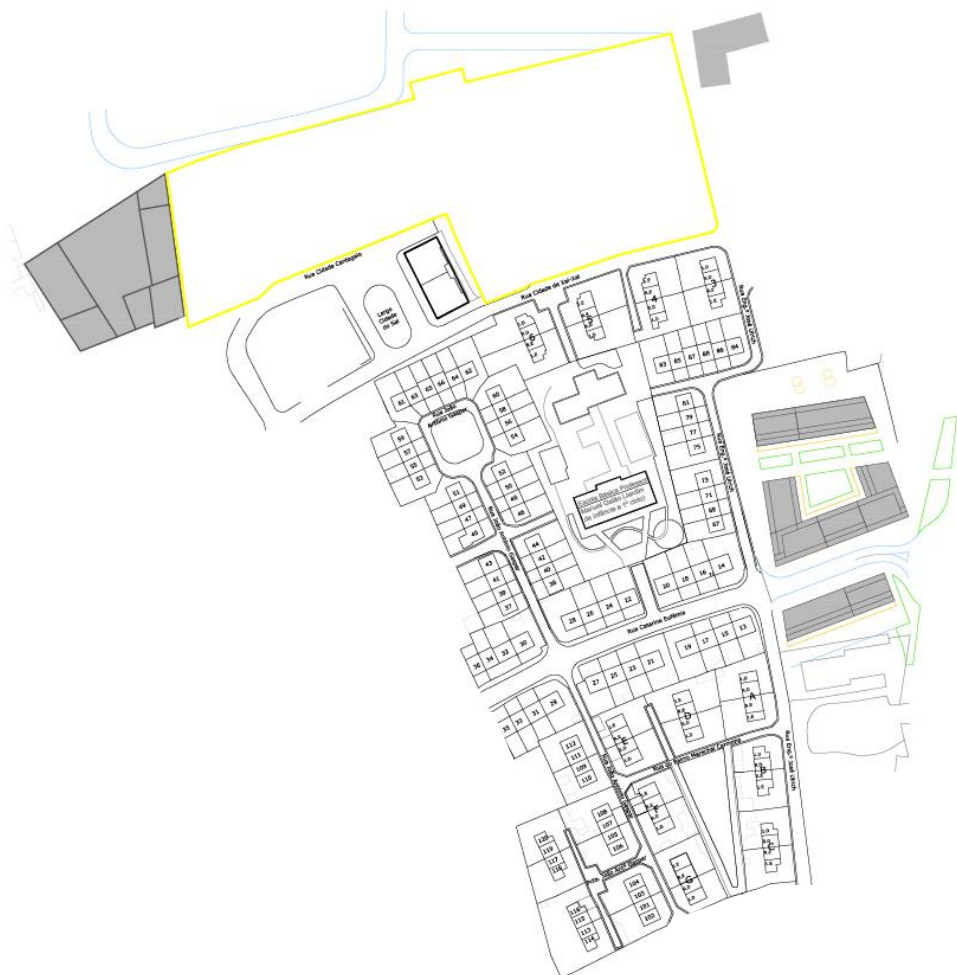
2.2

- 161** Fogos existentes
- 87** Total fogos construídos
- 51** Fogos construídos nesta fase
- 57** Famílias realojadas nesta fase
- 3** Fogos por atribuir



FASE 3

- Construção
- Demolição
- Vias construídas nesta fase



3.1

104 Fogos existentes
87 Total fogos construídos
84 Famílias realojadas
3 Fogos por Atribuir



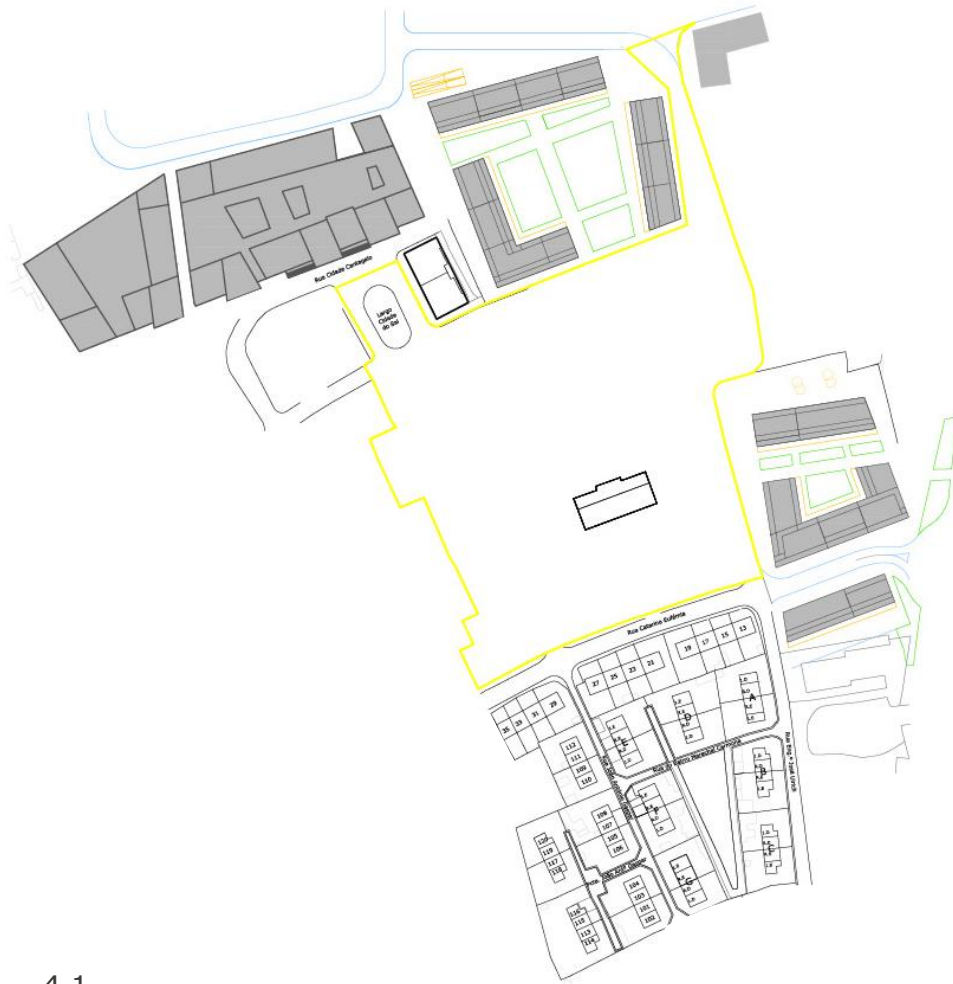
3.2

104 Fogos existentes
179 Total fogos construídos
92 Fogos construídos nesta fase
50 Famílias realojadas nesta fase
45 Fogos por atribuir



FASE 4

- Construção
- Demolição
- Vias construídas nesta fase



4.1

54 Fogos existentes
179 Total fogos construídos
134 Famílias Realojadas Nesta Fase
45 Fogos por Atribuir



4.2

54 Fogos existentes
386 Total fogos construídos
207 Fogos construídos nesta fase
54 Famílias realojadas nesta fase
Todas as famílias existentes no bairro ficam realojadas nesta fase
198 Fogos por atribuir



FASE 5

- Construção
- Demolição
- Vias construídas nesta fase



5.1

0 Fogos Existentes
386 Total fogos construídos
188 Famílias realojadas
198 fogos por atribuir



5.2

0 Fogos Existentes
502 Total fogos construídos
116 Fogos construídos nesta fase
0 Famílias realojadas nesta fase
314 Fogos por Atribuir

