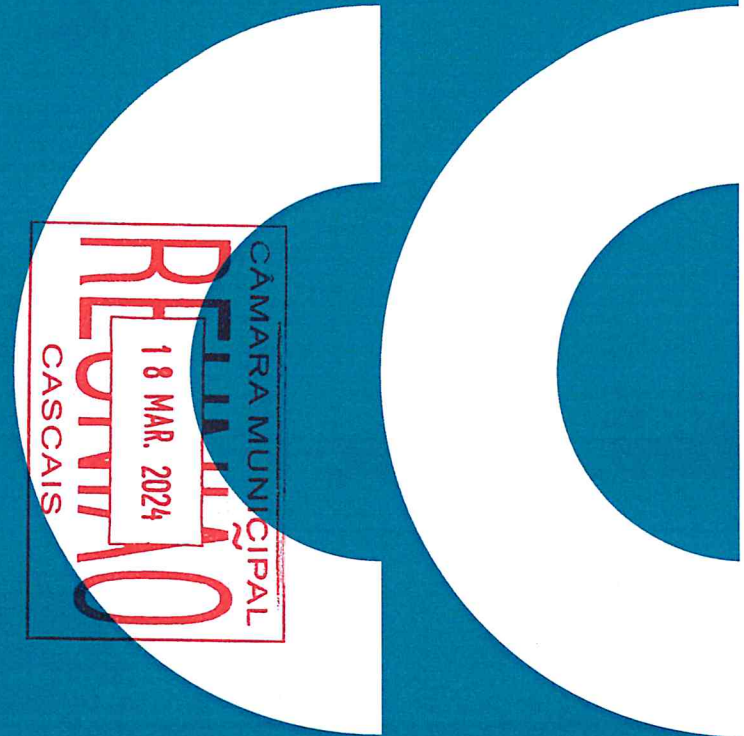


PLANO PORMENOR DE TALAÍDE



● cascais.pt

CASCAIS Tudo começa
nas pessoas



ANTECEDENTES

2021: Informação Prévia:

Piscina de ondas: prática desportiva, formativa e lazer;
Unidade hoteleira de quatro estrelas
Edifício de habitação / alojamento local;

Reunião de Câmara de 2021nov23:

Reconhecido o Interesse Estratégico:
Impacto no desenvolvimento económico e social do Concelho
Valorização do território

No processo de alteração do PDM o solo foi alterado para rústico.

Única área que confina simultaneamente com Oeiras e Sintra.

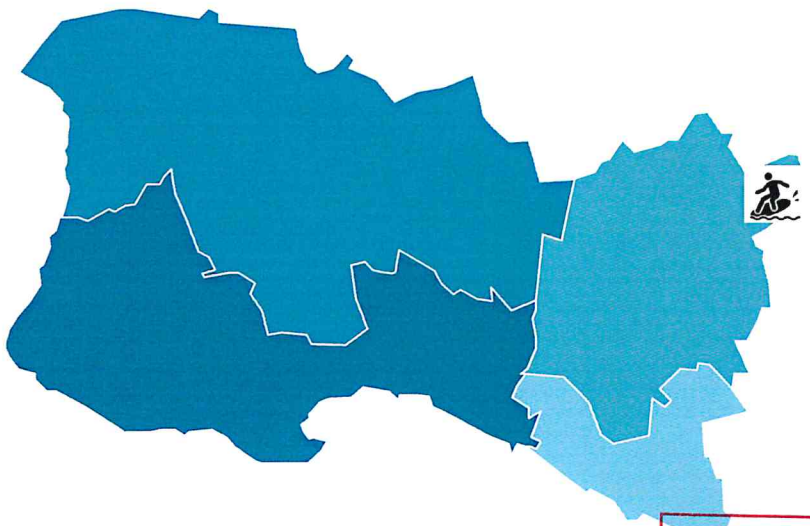
Ótima oportunidade para potenciar Talaíde e colmatar lacunas identificadas.

● cascais.pt [PPTalaíde 2024mar](#)

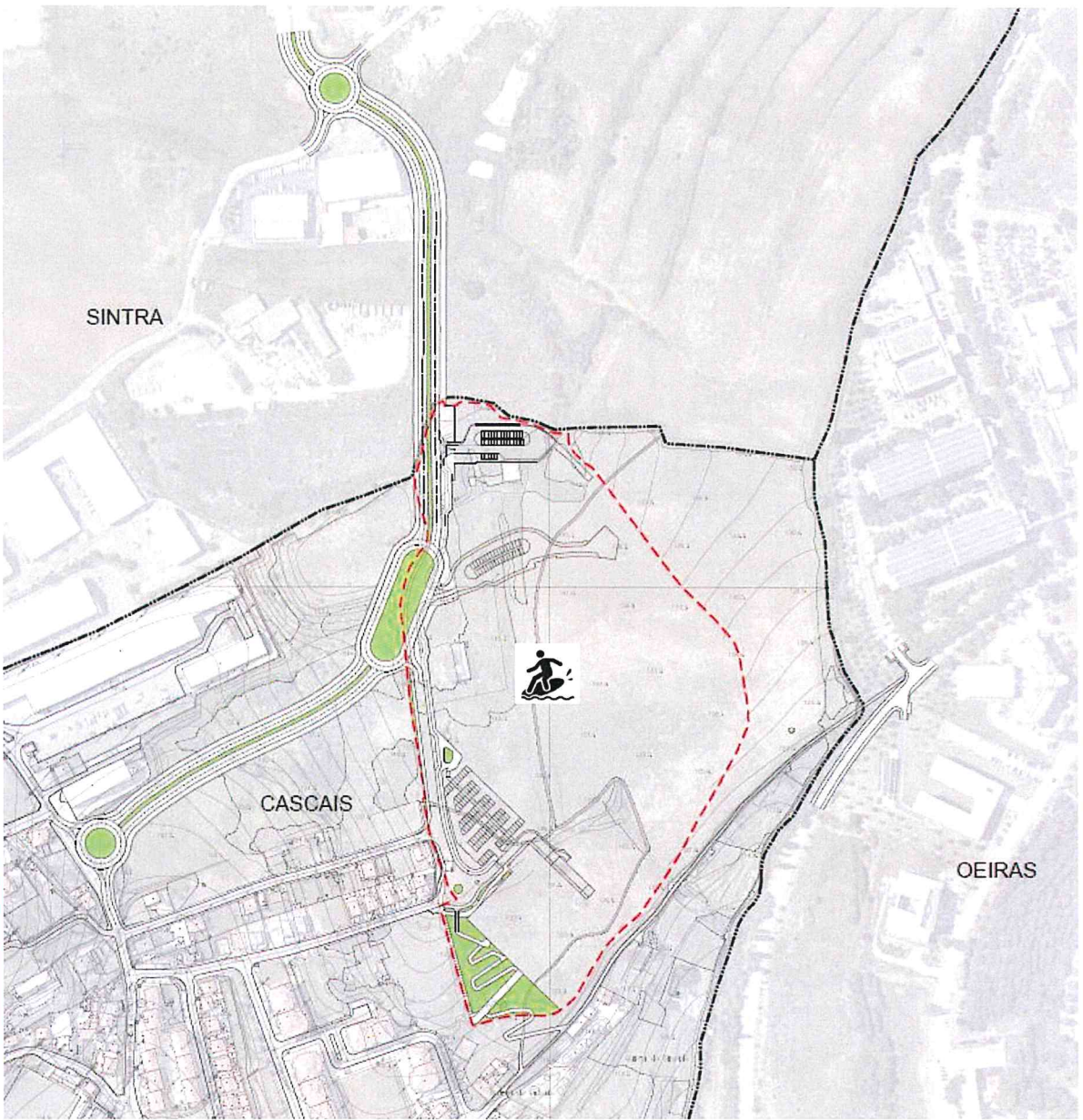




ENQUADRAMENTO TERRITORIAL



● cascais.pt PPTalaíde 2024mar





CONTEXTO

Dadas as características da área e os usos previstos, a CMC considerou que não carece de sujeição a Avaliação Ambiental Estratégica (AAE) – confirmado com parecer favorável da APA.

Participação Preventiva e de Interessados (17nov a 30dez de 2022).
Apenas uma participação-sugestão.
Zero participações Contrato para Planeamento.

2022: A Câmara Municipal deliberou elaborar o Plano de Pormenor de Talaíde (PPT), com efeitos registais, para alterar a classificação e qualificação do solo do PDM.

A proposta preliminar incorpora uma avaliação de sustentabilidade – Lider-A.

Concilia as dimensões ambientais, sociais, económicas e de governança do projeto, do processo construtivo e de exploração;

Os estudos permitem alcançar uma “Certificação de Sustentabilidade” de “Nível A”;





SIMULAÇÃO DE OCUPAÇÃO E USOS:

Hotel

- Superfície Pavimento (max.): 12000m²
- Unidades de Alojamento (max.): 120
- Número de Camas (max.): 260
- Número de pisos: 2CV + 5P
- Investimento (est.): 35 M€

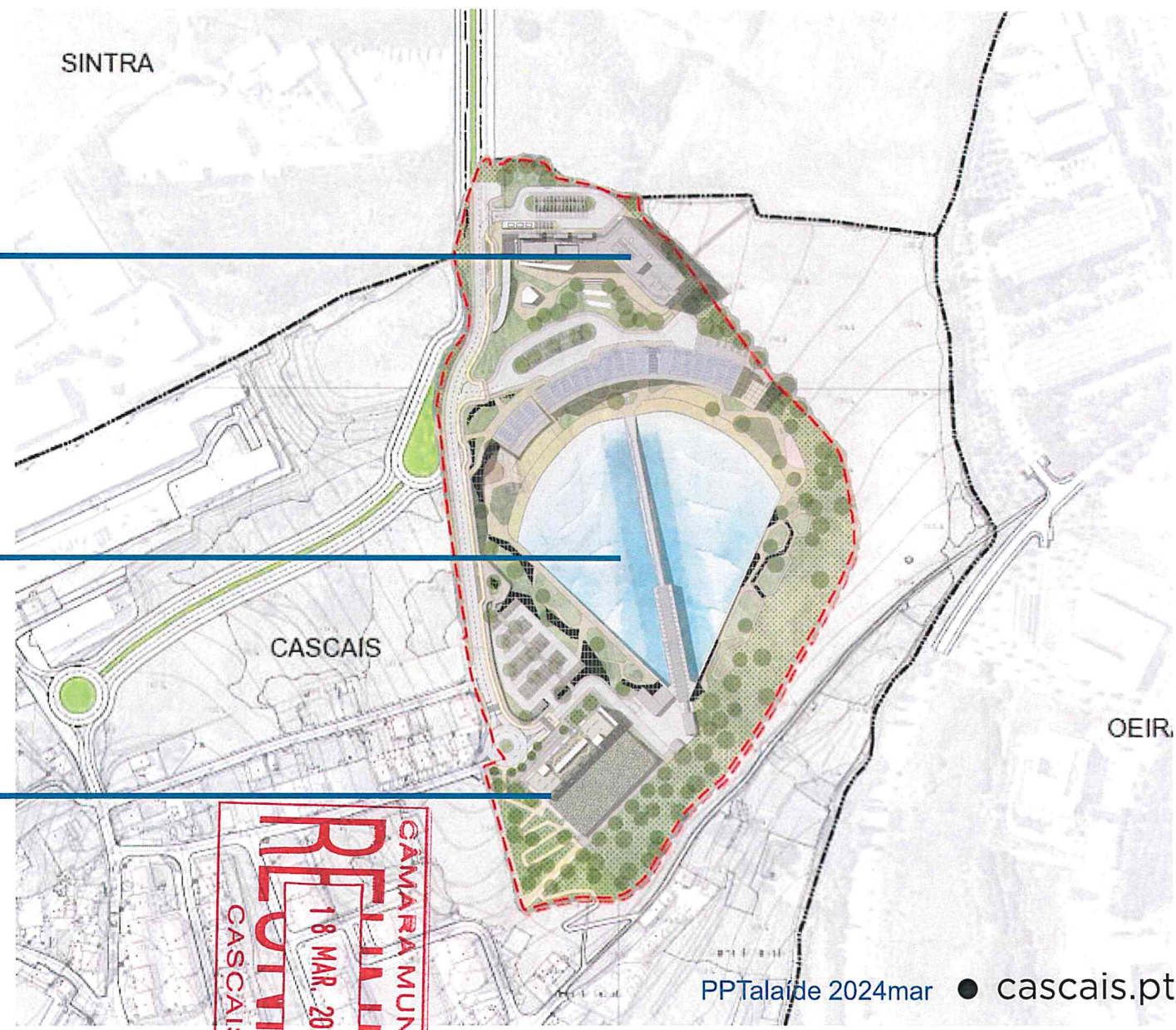
Piscina de Ondas + Hub

- Superfície Pavimento (max.): 7000m²
- Equipamento
- Serviços e Comércio
- Número de pisos: 2CV + 4P
- Investimento (est.): 50 M€

Hotel de Apartamentos

- Superfície Pavimento (max.): 10000m²
- Unidades de Alojamento (max.): 100
- Número de Camas (max.): 200
- Número de pisos: 3CV + 5P
- Investimento (est.): 15 M€

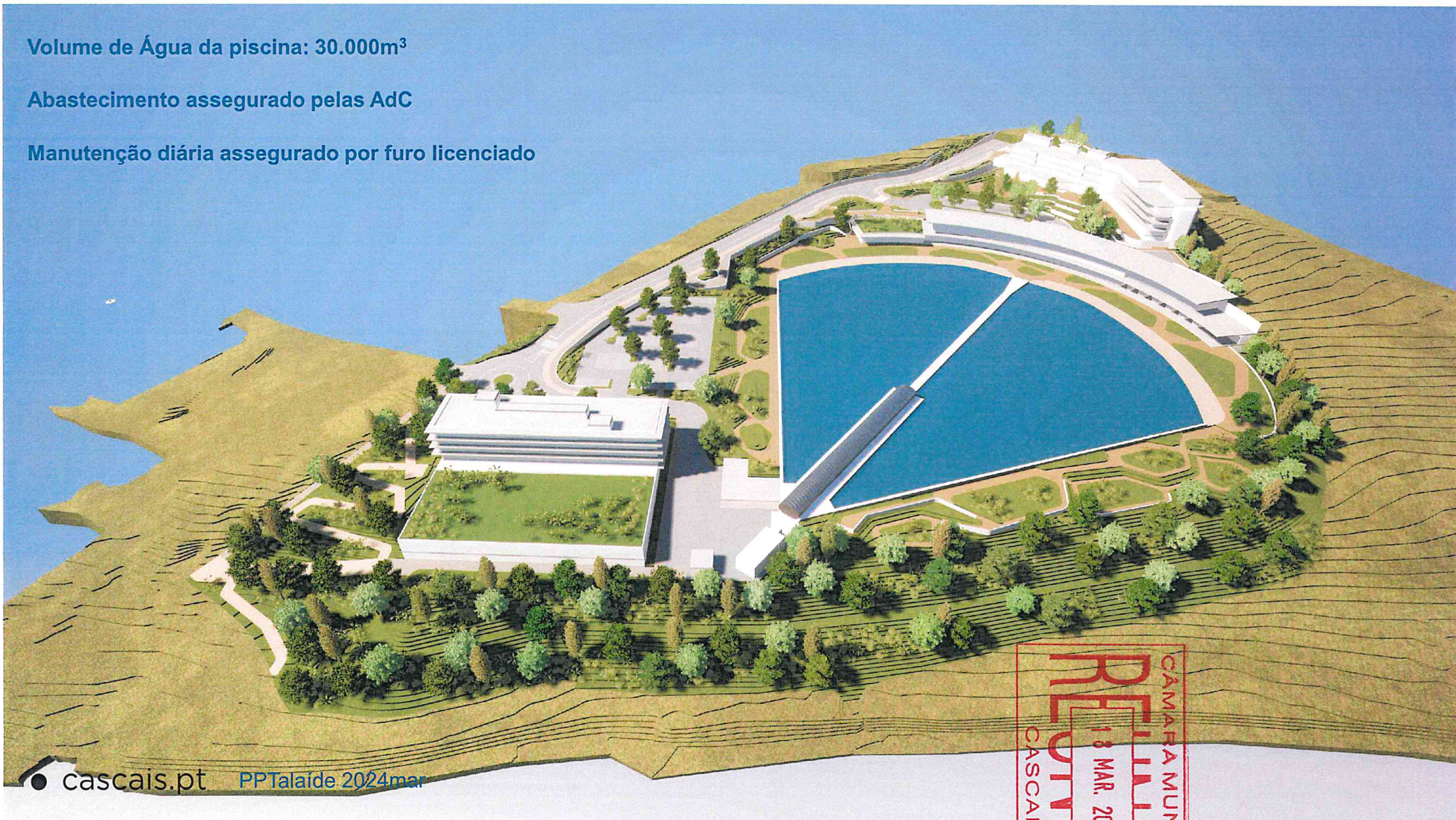
Índice de Construção Total < 0,45



Volume de Água da piscina: 30.000m³

Abastecimento assegurado pelas AdC

Manutenção diária assegurado por furo licenciado



Certificado com o Nível A pelo LiderA (IST)

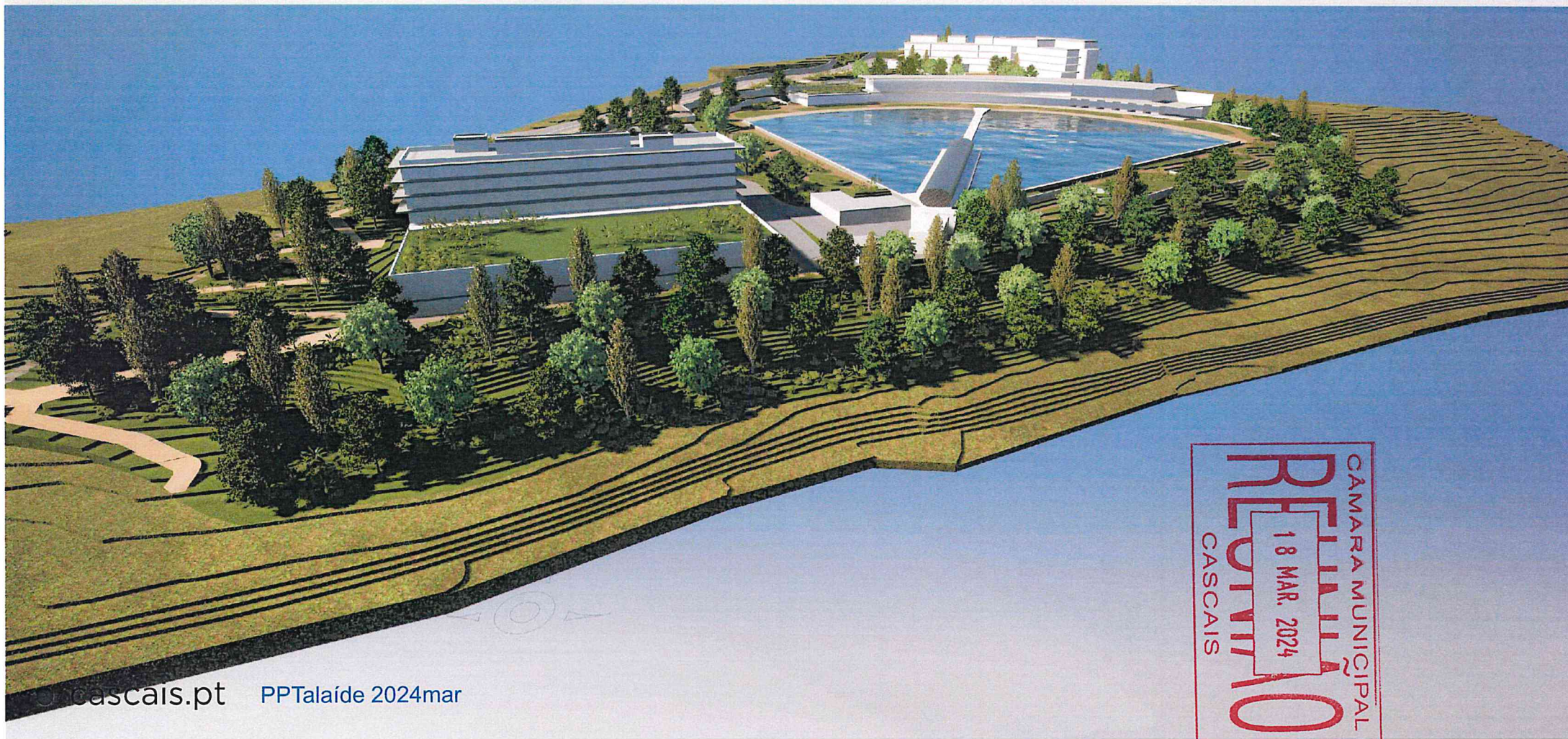
Movimento das ondas têm impacto muito positivo na limpeza das águas

Impacto das águas pluviais: cerca de 17.000m³/ano

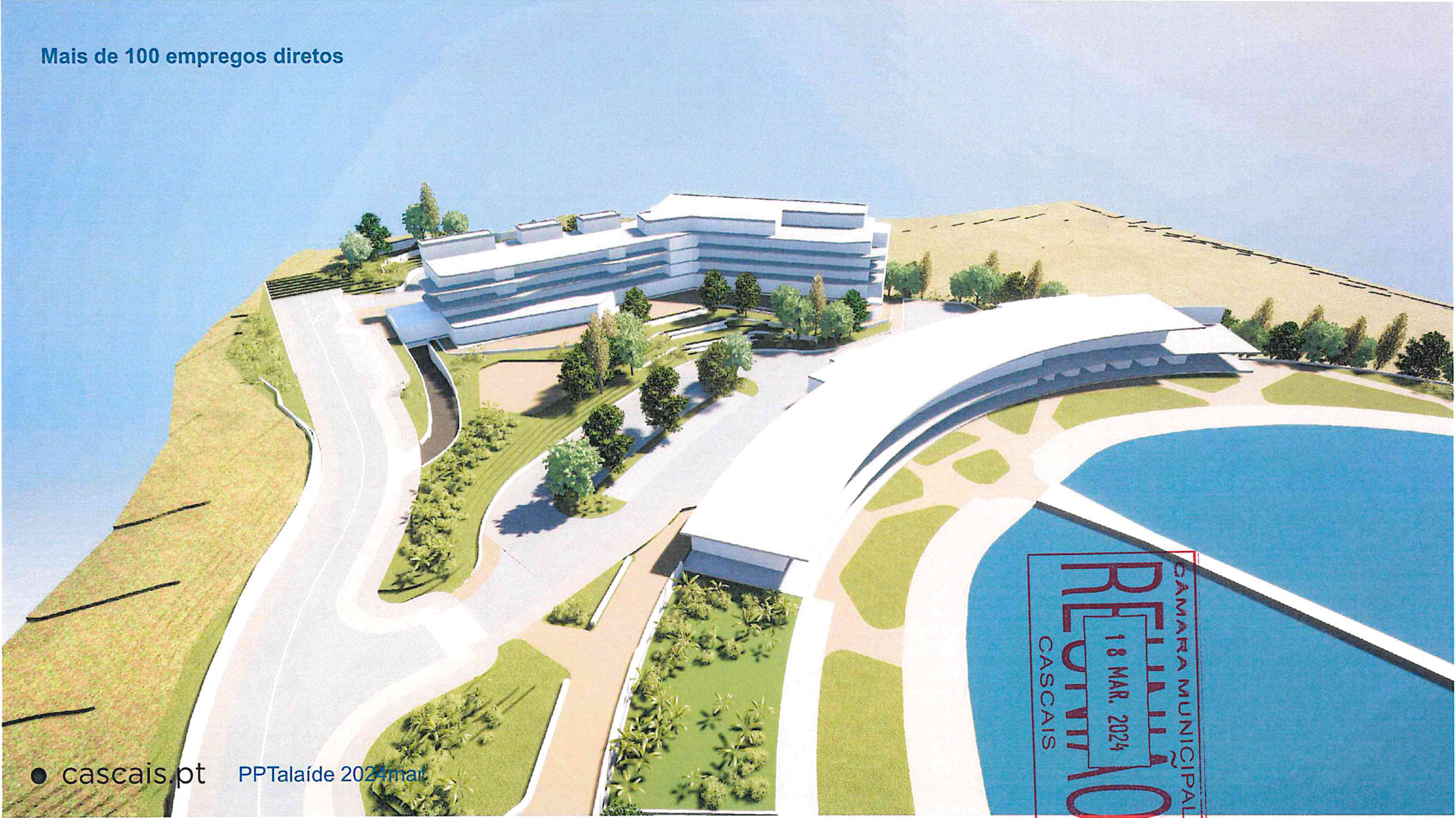


Cerca de 1000 utilizadores / dia (incluindo serviços conexos)

Cerca de 100 surfistas / hora



Mais de 100 empregos diretos



REVISÃO
18 MAR. 2024
CAMARA MUNICIPAL
CASCAIS

OBRIGADO.

