



Cascais
Câmara Municipal

D P E
Departamento
De Planeamento
Estratégico

DORT

Divisão de Ordenamento de Território

Parceiros:



Brisa BRISA AUTOESTRADAS DE PORTUGAL, S.A.

Obs.:

Assunto:

PLANO DE PORMENOR para a Instalação da Sede Nacional da BRISA
AUTOESTRADAS DE PORTUGAL, S.A. em S.Domingos de Rana

Local:

QUINTA DA TORRE DA AGUILHA

Assunto:

SIMULAÇÃO TRIDIMENSIONAL DO EDIFÍCIO SEDE DA BRISA

Fase:

VERSÃO FINAL

Versão:

Escala:

Data:

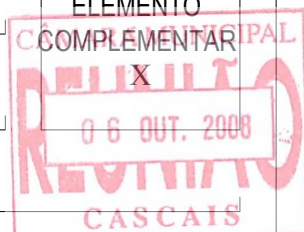
OUTUBRO.2008

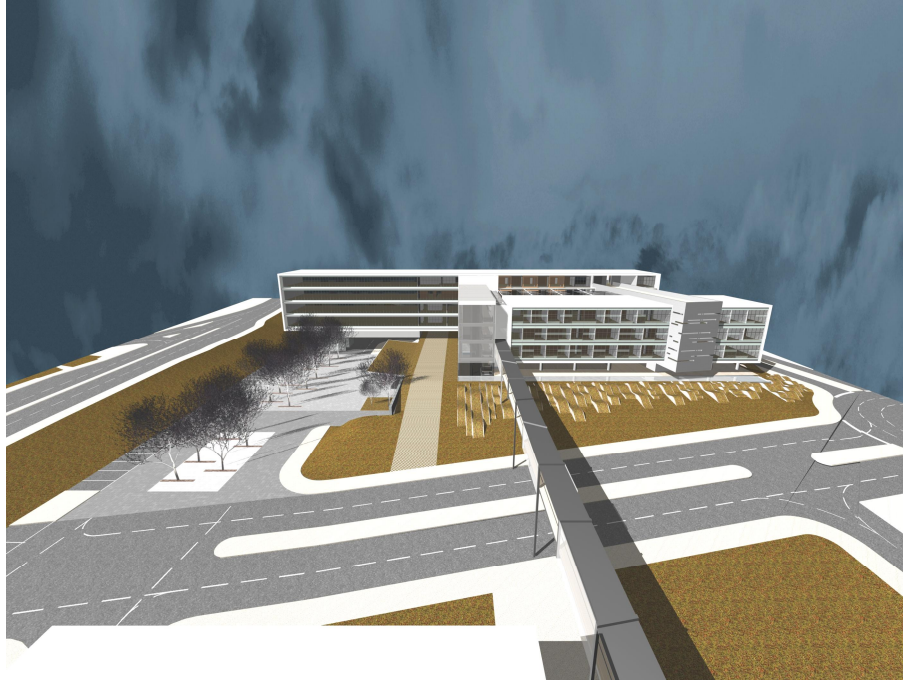
Folha Nº.:

ELEMENTO

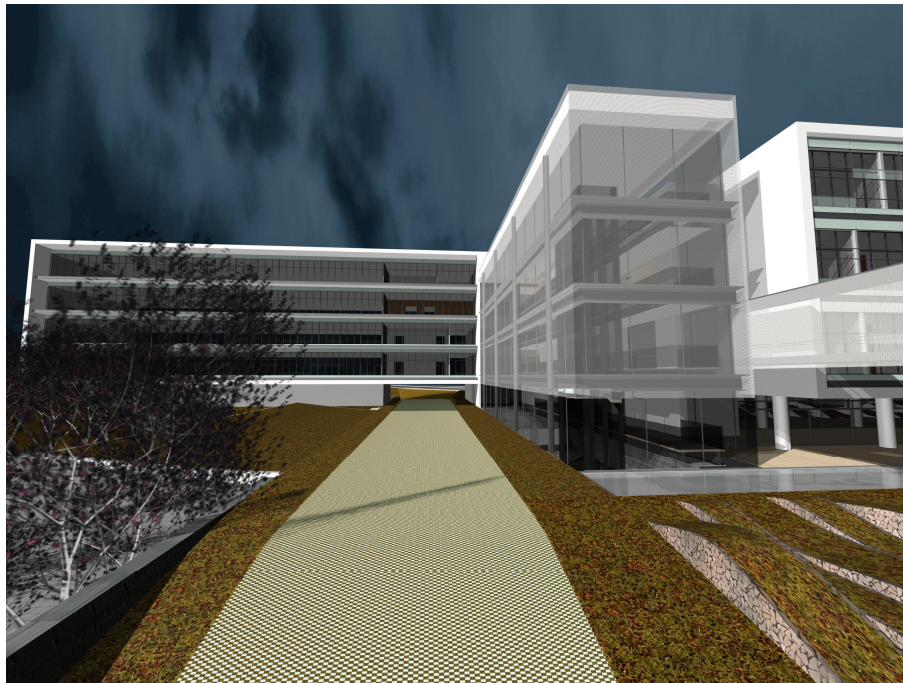
O Técnico:

Código:



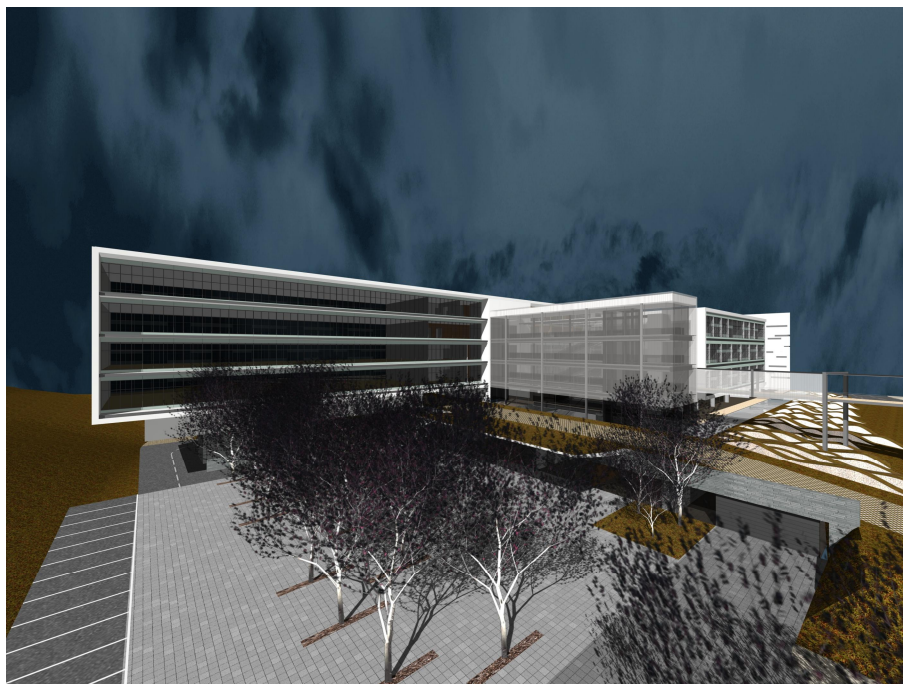


Vista Sul (geral)



Vista Sul (entrada)



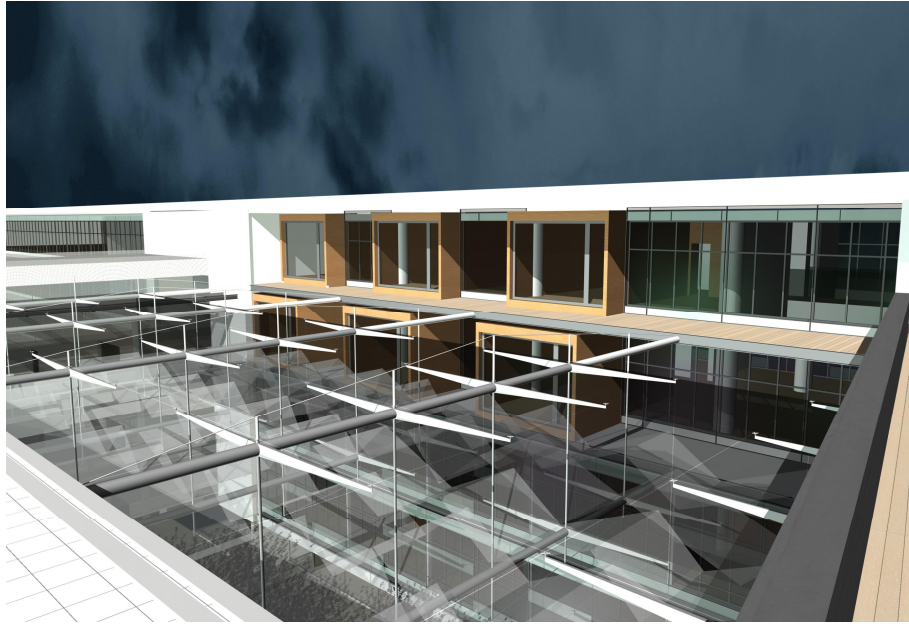


Vista Poente/ Sul

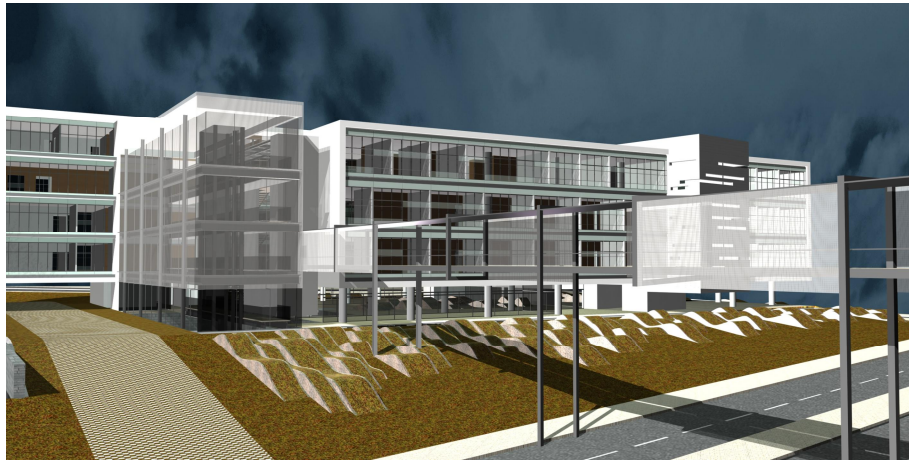


Vista Nascente/ Norte

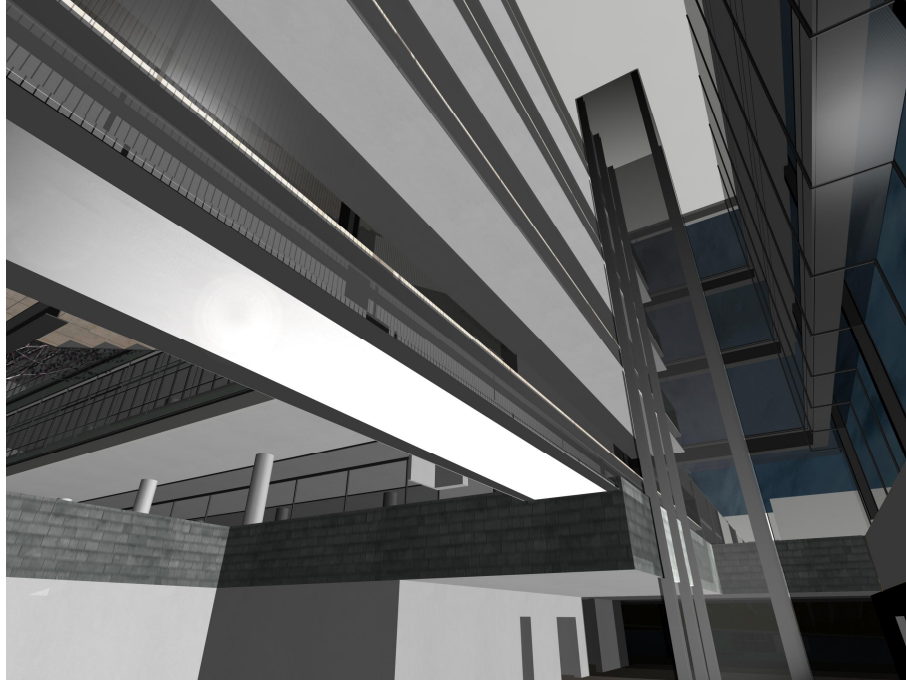




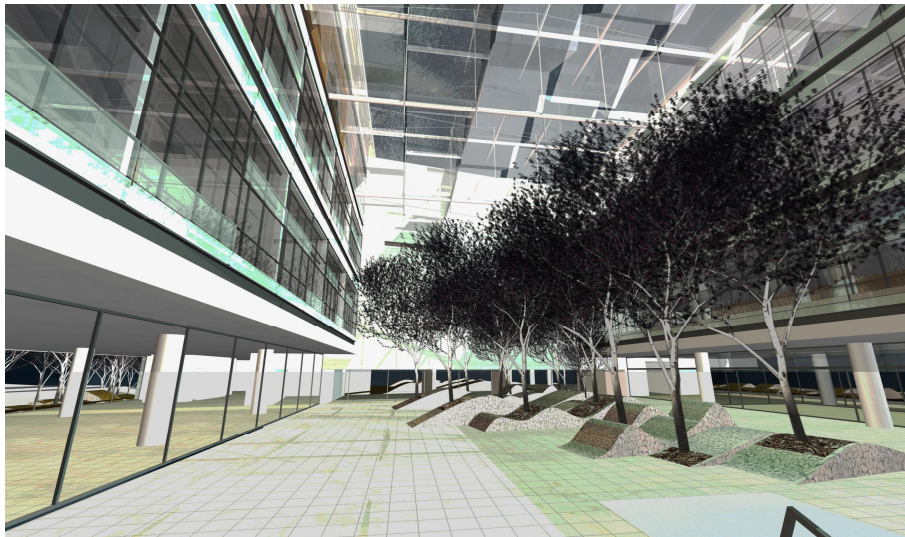
Vista Superior



Vista Sul / Passagem superior



Vista interior (foyer)



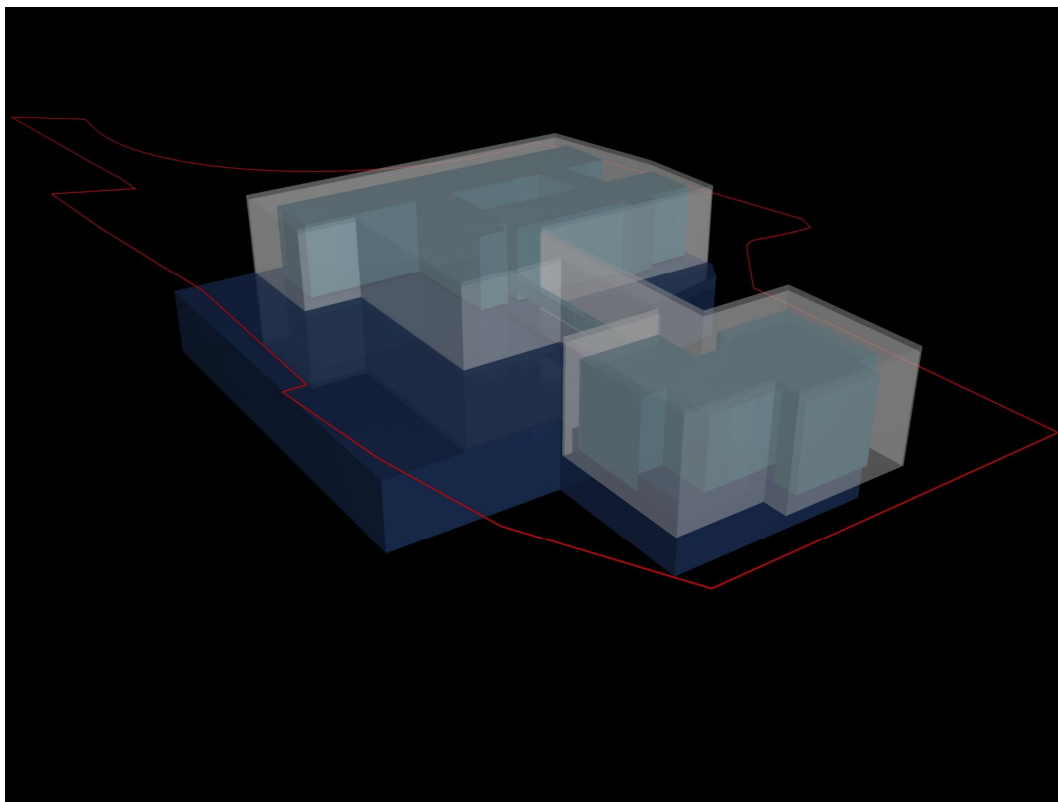
Vista interior (pátio)

CÂMARA MUNICIPAL DE CASCAIS – DEPARTAMENTO DE PLANEAMENTO ESTRATÉGICO

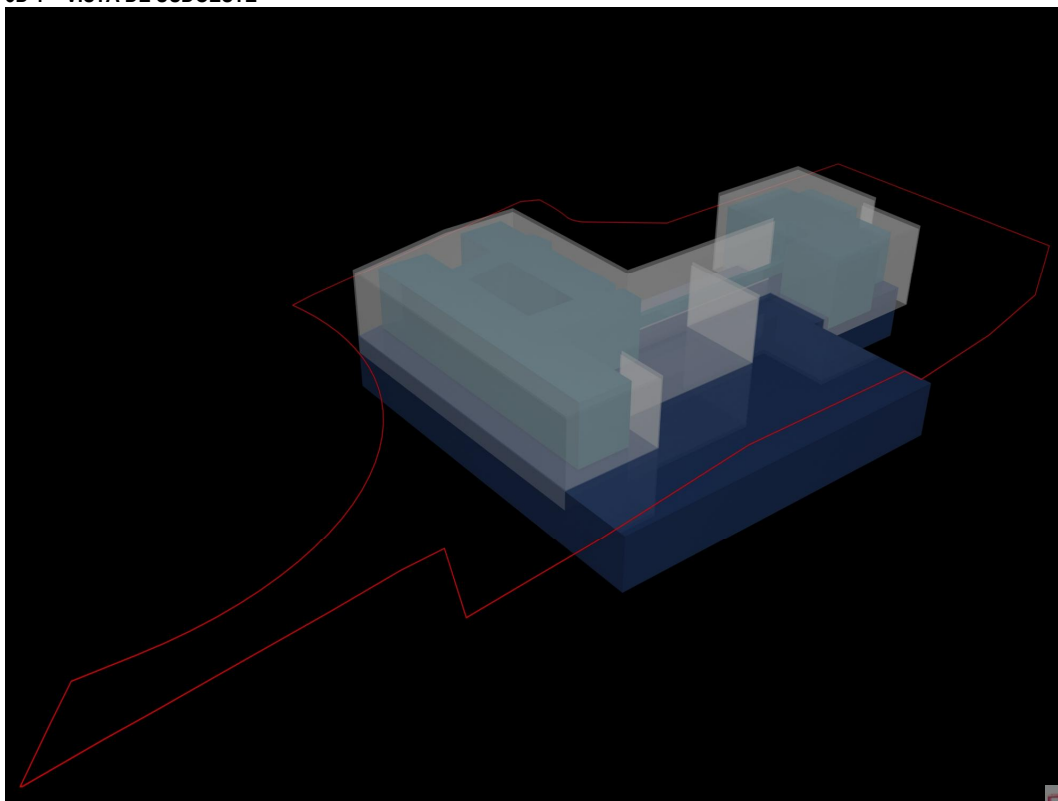
PLANO DE PORMENOR PARA A INSTALAÇÃO DA SEDE NACIONAL DA BRISA – AUTOESTRADAS DE PORTUGAL, S.A.

SÃO DOMINGOS DE RANA – CASCAIS

SIMULAÇÃO TRIDIMENSIONAL



3D1 – VISTA DE SUDOESTE



3D2 – VISTA DE NOROESTE

PROPOSTA DE PLANO – JANEIRO DE 2008

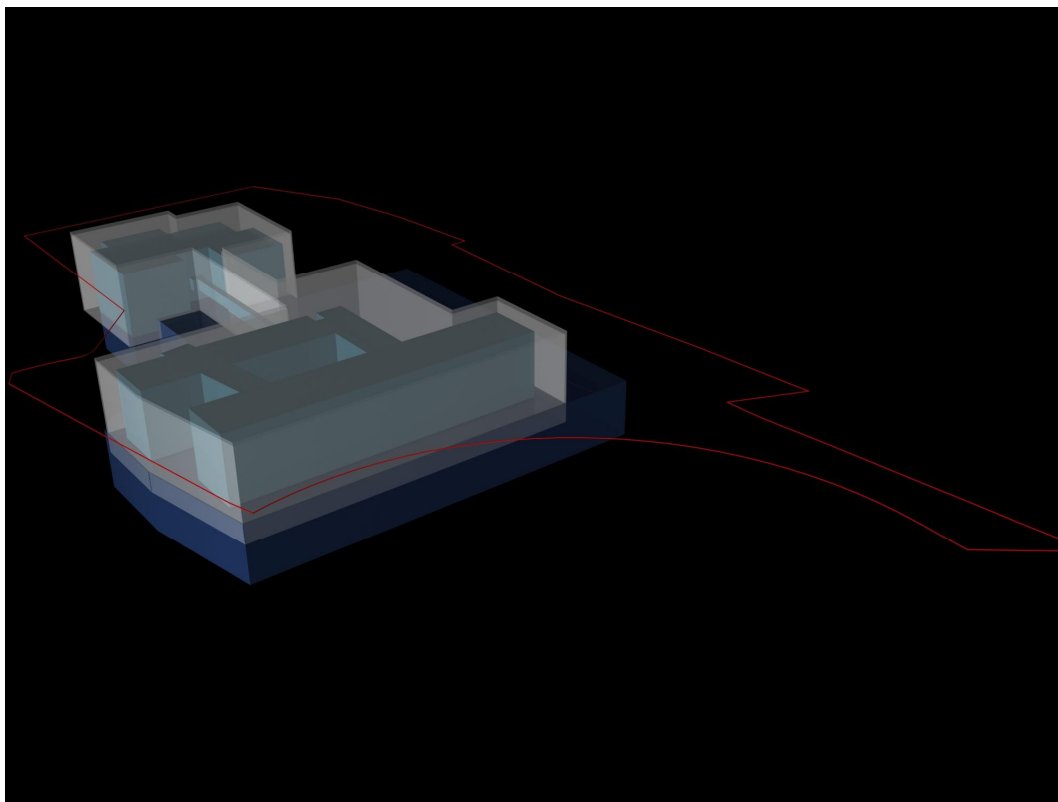


CÂMARA MUNICIPAL DE CASCAIS – DEPARTAMENTO DE PLANEAMENTO ESTRATÉGICO

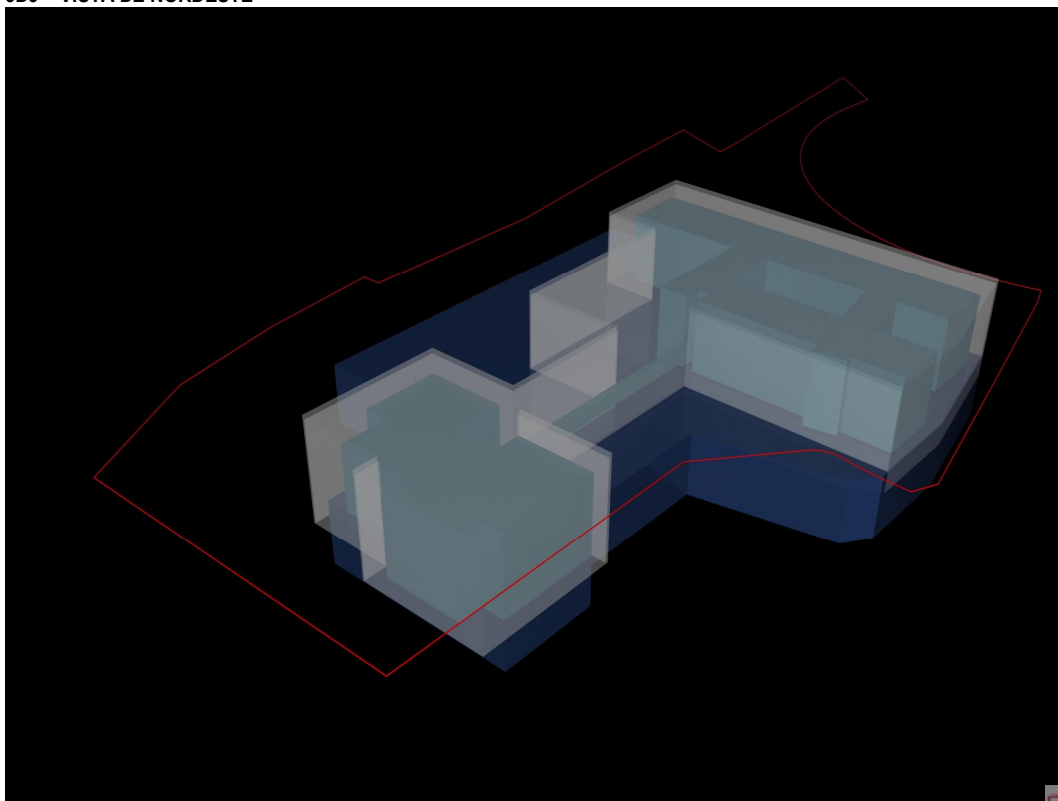
PLANO DE PORMENOR PARA A INSTALAÇÃO DA SEDE NACIONAL DA BRISA – AUTOESTRADAS DE PORTUGAL, S.A.

SÃO DOMINGOS DE RANA – CASCAIS

SIMULAÇÃO TRIDIMENSIONAL



3D3 – VISTA DE NORDESTE



3D3 – VISTA DE SUDESTE

PROPOSTA DE PLANO – JANEIRO DE 2008



CÂMARA MUNICIPAL DE CASCAIS – DEPARTAMENTO DE PLANEAMENTO ESTRATÉGICO

PLANO DE PORMENOR PARA A INSTALAÇÃO DA SEDE NACIONAL DA BRISA – AUTOESTRADAS DE PORTUGAL, S.A.

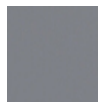
SÃO DOMINGOS DE RANA – CASCAIS

SIMULAÇÃO TRIDIMENSIONAL

LEGENDA DE CORES



VOLUMETRIA MÁXIMA ABAIXO DO SOLO



VOLUMETRIA MÁXIMA ACIMA DO SOLO



CONSTRUÇÃO PREVISTA ACIMA DO SOLO



ÁREA DE INTERVENÇÃO