

# LUMINA FESTIVAL DA LUZ 2015

De 11 a 13 de setembro em Cascais

A 4ª edição do LUMINA Festival da Luz é este ano dedicado às “Quatro Estações da Luz”. O evento conta com obras oriundas de diversos países espalhadas ao longo do Percurso da Luz, proporcionando momentos de descoberta, magia e grande emoção.

O LUMINA chega a 2015 mais luminoso que nunca. Uma imperdível constelação

de momentos urbanos que inclui instalações multimédia dinâmicas, video-projeções monumentais e esculturas interativas, mas também workshops, contribuindo para o seu carácter participativo. O circuito atravessa espaços criteriosamente escolhidos para serem vividos em família e entre amigos.

O LUMINA é um evento único. Com produção do ateliê O

CUBO e a direção artística de Nuno Maya e Carole Purnelle, é um conceito de experiência urbana reconhecido pelo alto nível da qualidade artística, a extrema diversidade das linguagens plásticas e a total acessibilidade dos conteúdos. O LUMINA é cada vez mais uma forma extraordinária de viver a noite, em plena harmonia com a paisagem, o lugar e a comunidade.

+  
**40**  
*artistas*

**15**  
*países*

Programação em  
**lumina.pt** ou **agenda.cascais.pt**

Faça o download da **APP LUMINA**





Na edição deste ano, o Lumina conta com a participação de mais de 40 artistas oriundos de 15 países, que irão animar as três noites do festival mais luminoso de Portugal. Em estreia absoluta vão estar artistas vindos da Austrália, EUA, Turquia e Espanha, entre outros.

## AS QUATRO ESTAÇÕES DA LUZ

Quatro estações do ano. Quatro atmosferas artísticas. Um passeio luminoso. Aos visitantes deste ano é oferecido um surpreendente circuito distribuído por quatro percursos em sequência, correspondendo às quatro estações do ano. As Quatro Estações da Luz. Na história da arte, abundam representações e reinterpretações das estações do ano. O LUMINA 2015 comenta este património cultural com visões contemporâneas da eterna arte da luz, num diálogo surpreendente com a tradição. As sucessivas atmosferas do LUMINA 2015, ao mesmo tempo con-

cretas e imaginativas, funcionam como um efêmero calendário noturno: à Sagração da Primavera sucede-se a Noite de Verão, às Folhas de Outono a Viagem de Inverno! Ao consagrar cada um dos quatro percursos com um nome relativo à respetiva estação do ano, o LUMINA oferece aos artistas e ao público contemporâneos um amplo enquadramento cultural que explora a relação das luzes próprias de cada obra com quatro bem diferentes estados de espírito. LUMINA 2015. Nunca as estações de um ano inteiro nos passaram tão depressa nem tão magicamente pelos sentidos.

▼ PRIMAVERA  
 ▼ VERÃO  
 ▼ OUTONO  
 ▼ INVERNO

Saiba mais em [www.lumina.pt](http://www.lumina.pt).

2



1



3



4



20

5



8



18



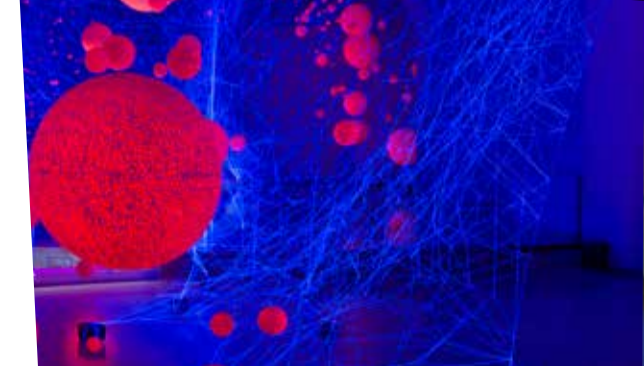
9



7



11



10



12



13



15



26



# OBRAS LUMINA

## 1. MOBILE LIGHT PAINTINGS

(instalação multimédia interativa)  
Ocubo | PT  
Largo da Estação

## 2. SEGUREI-TE O PÔR DO SOL

(escultura luminosa)  
André Banha | PT  
Rua Frederico Arouca

## 3. ZONE

(instalação interativa)  
Petr Nikl & David Vrbík | CZ  
Igreja da Misericórdia

## 4. MACAU GIANT LANTERNS

(instalação luminosa)  
Turismo de Macau | MO  
Baía de Cascais

## 5. ISLAND OF PLASTIC

(instalação luminosa)  
Luzinterruptus | ES  
Baía de Cascais (dentro de água)

## 6. LASACT

(instalação multimédia interativa)  
Alexander Rechberg David Murmann Michael König Adrian Rennertz Daniel Becker | DE

## 7. WONDERLUST

(video mapping 360° a 3 dimensões)  
Nerdworking | TU  
Cidadela de Cascais

## 8. WIDE/SIDE

(instalação multimédia interativa)  
João Martinho Moura | PT  
Muralla da Fortaleza

## 9. SOUNDLIGHTER

(instalação multimédia audio-visual)  
Izland & Jesusonecstasy | SL  
Galeria da Marina

## 10. SQUARE LIGHT

(video mapping)  
Ocubo | PT  
Farol de Santa Marta

## 11. IN PARALLEL

(instalação multimédia audio visual)  
Natalija Crncec & Nina Sulin | SL  
Pavilhão Multiusos

## 12. INSTALLATION DE FEU

(instalação de fogo)  
Cie Carabosse | FR  
Fosso da cidadela

## 13. CLOUDS

(instalação luminosa – participativa)  
Tilen Sepic | SL  
Jardim da Igreja Paroquial

## 14. CASCADE

(video mapping)  
Mia Pearlman | USA  
Centro Cultural de Cascais

## 15. THREAD OF LIGHT

(esculturas de luz)  
Inna Turbaevski | IL  
Museu Condes de Castro Guimarães

## 16. UNIVERSAL SPIN

(instalação cinética)  
Alessandro Lupi | IT  
Parque Marechal Carmona - Fonte dos Azulejos

## 17. KOSMOS | UNIWERSAM | VICTORIA

(instalação luminosa)  
Stefan Kornacki | PL  
Parque Marechal Carmona – Jardim (relvado junto à biblioteca)

## 18. MAISON FLUX

(instalação luminosa)  
Sophie Guyot | CH  
Parque Marechal Carmona - Jardim (relvado principal)

## 19. VISUAL PIANO

(instalação multimédia audio-visual)  
Kurt Laurenz & Ulrich Mitzlaff | DE  
Casa das Histórias Paula Rego

## 20. MACAU MOONLIGHT

(video mapping)  
Ocubo (PT) + Turismo de Macau (MO)  
Museu do Mar

## 21. [3MILLELUCES]

(instalação luminosa)  
Sophie Guyot | CH  
Jardim da Rua Júlio Pereira de Mello

## 22. OUR HOUSE

(instalação luminosa)  
Them Sculptures | BE  
Largo do Prior

## 23. LE MARCEL

(instalação de fogo em interior)  
Cie Carabosse | FR  
Igreja dos Navegantes

## 24. A WINDOW TO EU

(instalação multimédia interativa)  
Ocubo | PT  
Rua Alexandre Herculano

## 25. ILUMINE ESTA CAUSA!

(instalação luminosa participativa)  
ACAPO | PT  
Rua Alexandre Herculano

## 26. PESTILENT PROTRUSIONS

(instalação multimédia)  
Skunk Control | AU  
Av. Valbom

## AÇÕES PARALELAS

### PARTICIPAÇÃO DA CADIN

Centro de Apoio ao Desenvolvimento Infantil  
Os visitantes vão poder levar para casa o registo fotográfico dos bons momentos passados no festival por um valor simbólico que reverterá a favor deste projeto de responsabilidade social inovador.

### WORKSHOPS

A população poderá interagir com os artistas e com as obras.

### SPECTRUM ARTIST TALKS

Programa de Artist Talks.

Programação em [lumina.pt](http://lumina.pt) ou [agenda.cascais.pt](http://agenda.cascais.pt)

Faça o download da **APP LUMINA**

